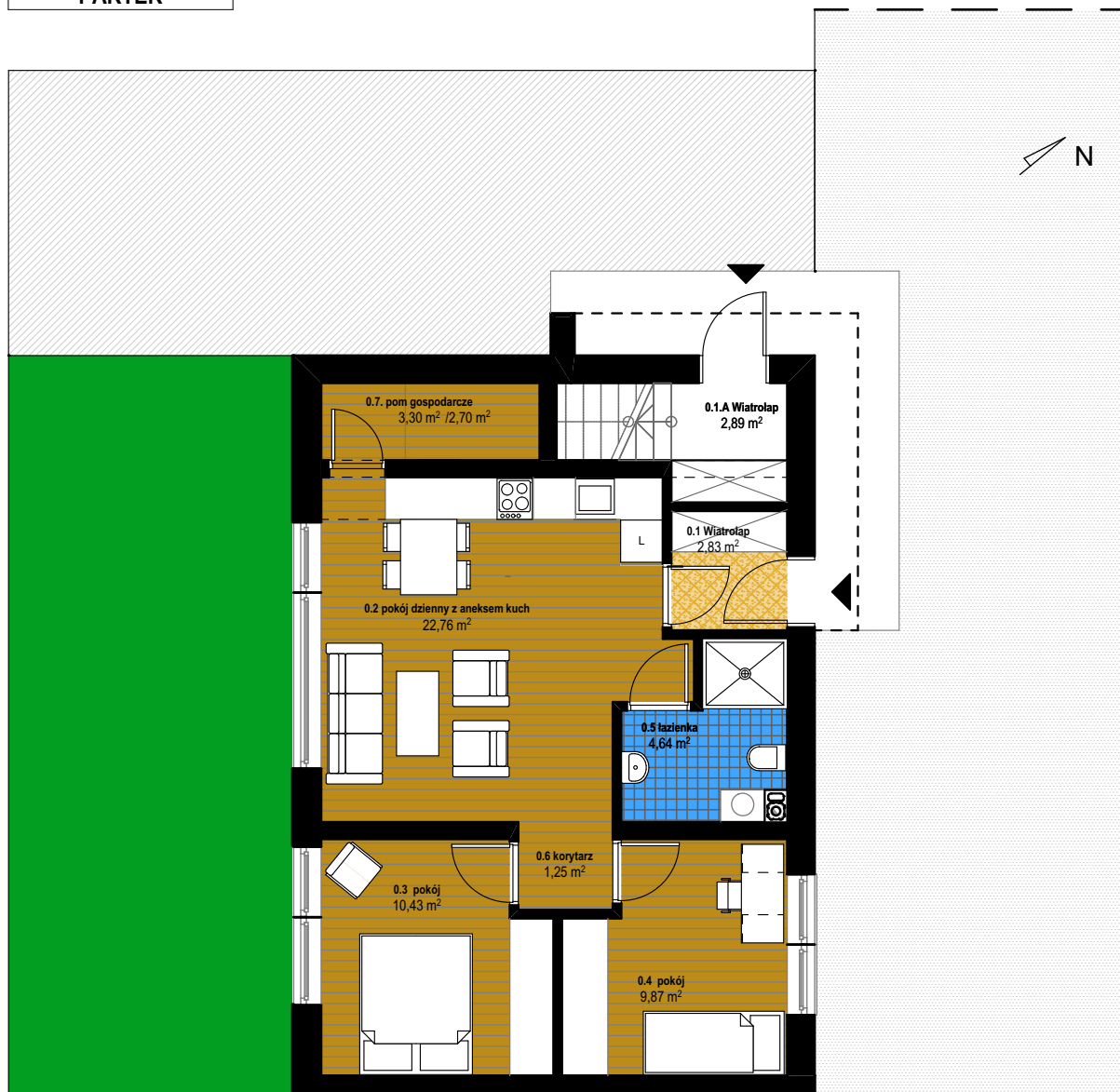


BUDYNEK 1- lokal nr 1

PARTER






BUDYNEK 1

ZESTAWIENIE POWIERZCHNI
PARTER / LOKAL NR 1

| NR POM. | NAZWA POMIESZCZENIA | POW. m ² NETTO | POW. m ² UŻYTKOWA | MATERIAŁ WYKONCZENIA POSADZKI |
|--|--|-------------------------------------|------------------------------|-------------------------------|
| 0.1 | WIATROŁĄP | 2,83 m ² | 2,83 m ² | terakota |
| 0.2 | POKÓJ DZIENNY Z JADALNIĄ I ANEKSEM KUCHENNYM | 22,76 m ² | 22,67 m ² | terakota |
| 0.3 | POKÓJ | 10,43 m ² | 10,43 m ² | parkiet/panele |
| 0.4 | POKÓJ | 9,87 m ² | 9,87 m ² | parkiet/panele |
| 0.5 | ŁAZIENKA | 4,64 m ² | 4,64 m ² | terakota |
| 0.6 | KORYTARZ | 1,25 m ² | 1,25 m ² | terakota |
| 0.7 | POM.GOSPODARCZE | 3,30 m ² | 2,70 m ² | terakota |
| | | POW. NETTO: 55,09 m ² | | |
| | | POW. UŻYTKOWA: 54,49 m ² | | |
| POWIERZCHNIA NETTO DLA CAŁOŚCI DOMU (lokal 1 i 2): 114,61 m ² | | | | |
| POW. ZABUDOWY: 77,89 m ² | | | | |

LEGENDA

-  wejście do budynku
-  ogródki
-  utwardzone dojścia do lokali mieszkalnych