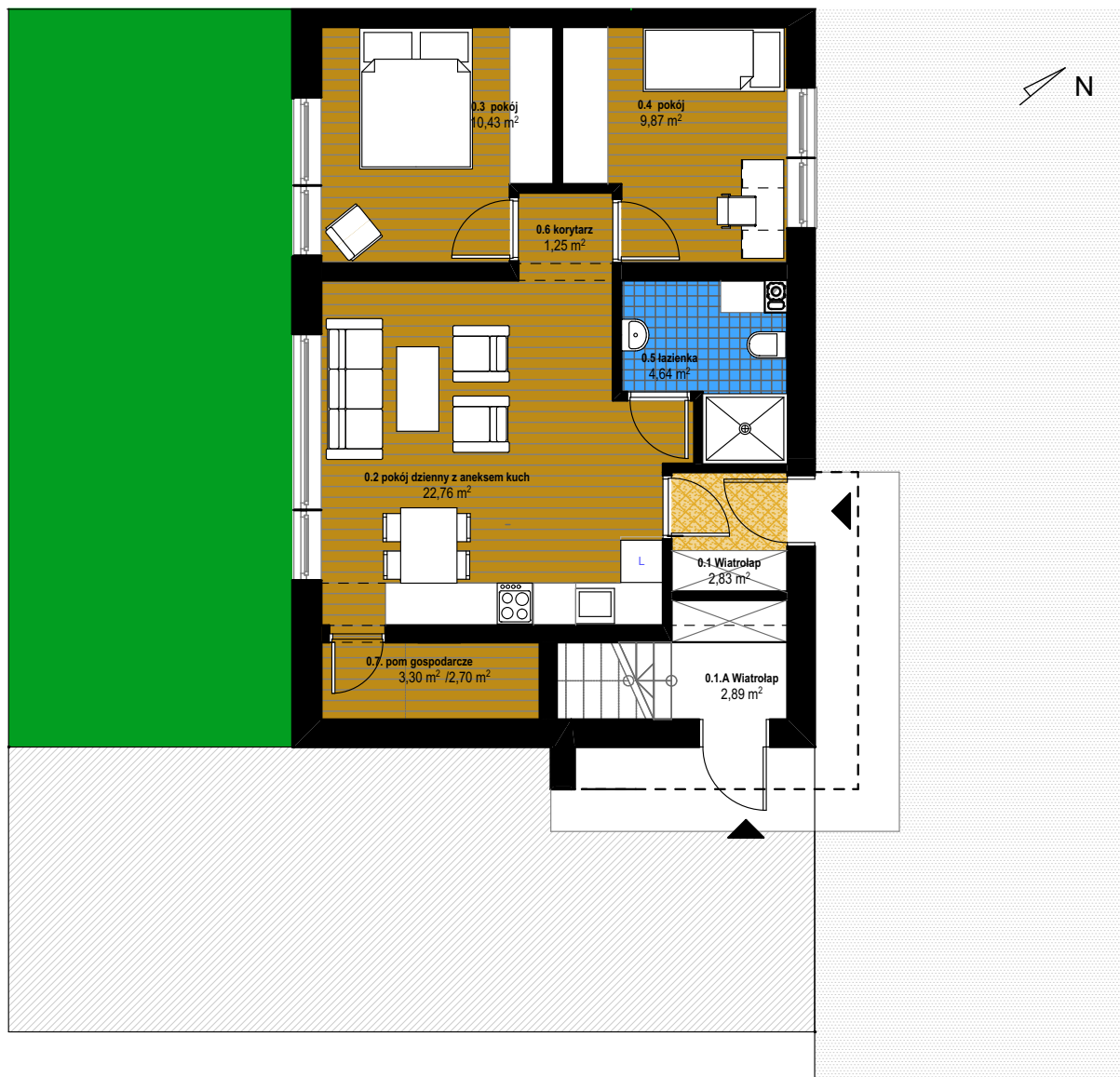


BUDYNEK 2- lokal nr 1




PARTER



BUDYNEK 2 ZESTAWIENIE POWIERZCHNI PARTER / LOKAL NR 1

NR POM.	NAZWA POMIESZCZENIA	POW. m ² NETTO	POW. m ² UŻYTKOWA	MATERIAŁ WYKONCZENIA POSADZKI
0.1	WIATROŁĄP	2,83 m ²	2,83 m ²	terakota
0.2	POKÓJ DZIENNY Z JADALNIĄ I ANEKSEM KUCHENNYM	22,76 m ²	22,67 m ²	terakota
0.3	POKÓJ	10,43 m ²	10,43 m ²	parkiet/panele
0.4	POKÓJ	9,87 m ²	9,87 m ²	parkiet/panele
0.5	ŁAZIENKA	4,64 m ²	4,64 m ²	terakota
0.6	KORYTARZ	1,25 m ²	1,25 m ²	terakota
0.7	POM.GOSPODARCZE	3,30 m ²	2,70 m ²	terakota
		POW. NETTO: 55,09 m ²		
		POW. UŻYTKOWA: 54,49 m ²		
		POWIERZCHNIA NETTO DLA CAŁOŚCI DOMU (lokal 1 i 2): 114,61 m ²		
		POW. ZABUDOWY: 77,89 m ²		

LEGENDA

-  wejście do budynku
-  ogródki
-  utwardzone dojścia do lokali mieszkalnych